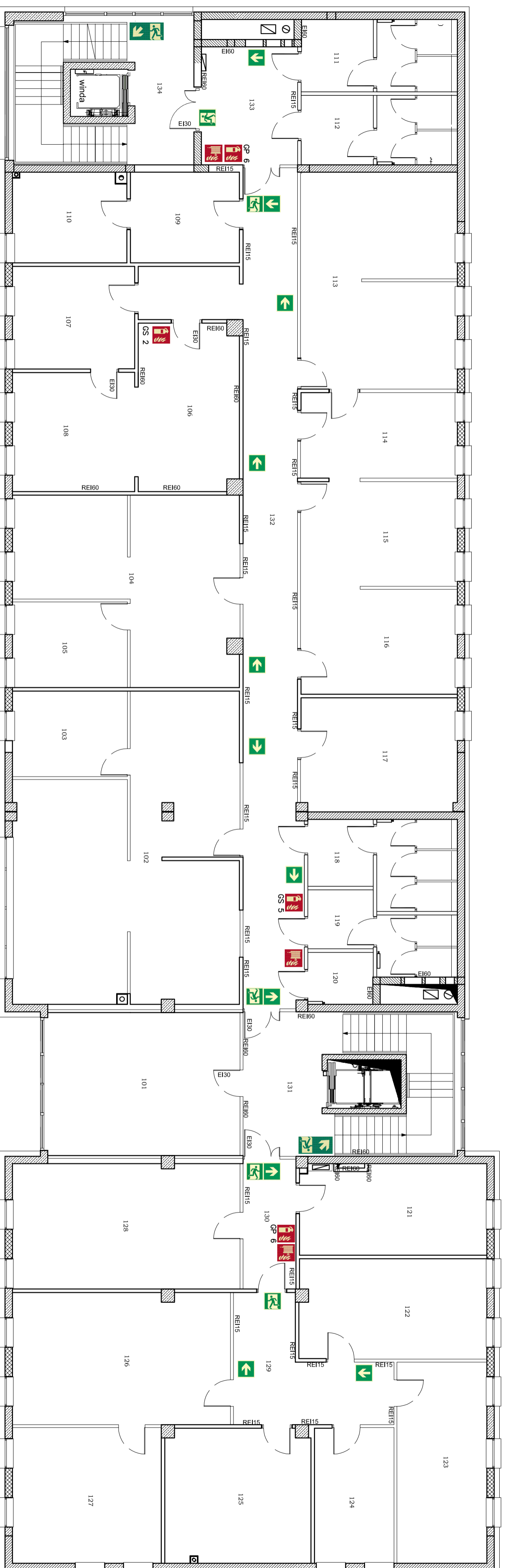


ZESTAWIENIE POWIERZCHNI UŻYTKOWYCH				ZESTAWIENIE POWIERZCHNI UŻYTKOWYCH			
Nr pomieszczenia	Przeznaczenie	Pow. m ²	KZL/0d	Nr pomieszczenia	Przeznaczenie	Pow. m ²	KZL/0d
Biurowiec biurowy – I piętro – 740,62 m ²				Biurowiec biurowy – I piętro – 740,62 m ²			
			Przewidywana liczba osób w pomieszczeniu				Przewidywana liczba osób na kondygnacji
101	Pom. biurowe	31,55	ZL III	120	WC dla niepełnosprawnych	4,53	ZL III
102	Pom. biurowe ZKUPSUJ	68,40	ZL III	121	Pokój kierownika WEGIB	19,37	ZL III
103	Pokój kierownika ZKUPSUJ	11,31	ZL III	122	Pom. biurowe ZAEG	25,44	ZL III
104	Pom. biurowe ZW	37,68	ZL III	123	Pom. biurowe ZAEG	20,80	ZL III
105	Pokój kierownika ZW	11,31	ZL III	124	Pokój kierownika ZAEG	12,42	ZL III
106	Serwerownia	19,24	< 500 MJ/m ²	125	Pom. składowe ZAEG	22,37	ZL III
107	Pokój kierownika IT	14,44	ZL III	126	Pom. biurowe ZAEG	33,01	ZL III
108	Serwerownia	16,82	< 500 MJ/m ²	127	Pom. biurowe ZAEG	1,70	ZL III
109	Szafitnia	11,38	ZL III	128	Pom. biurowe IT	32,67	ZL III
110	Pom. socjalne	11,76	ZL III	129	Korytarz ZAEG	16,50	ZL III
111	WC męskie	12,69	ZL III	130	Korytarz	7,92	ZL III
112	WC damskie	12,21	ZL III	131	Klatka schodowa	29,91	ZL III
113	Pom. biurowe ZMN	38,57	ZL III	132	Korytarz	59,49	ZL III
114	Pokój kierownika ZMN	15,38	ZL III	133	Korytarz	13,08	ZL III
115	Pom. biurowe ZMN	18,90	ZL III	134	Klatka schodowa	24,77	ZL III
116	Pom. biurowe ZMN	18,88	ZL III				
117	Pokój kierownika WZGSK	20,46	ZL III				
118	WC męskie	13,60	ZL III				
119	WC damskie	10,20	ZL III				
							< 57



LEGENDA:

- GP – gaśnica proszkowa
GS – gaśnica sifonowa
- hydrant wewnętrzny
- EI30 – drzwi poz.
- kierunek do wyjścia drogi ewakuacyjnej w dół
- kierunek drogi ewakuacyjnej
- drzwi ewakuacyjne

INWESTOR:	Powiatowy Ośrodek Dokumentacji Geodezyjnej i Kartograficznej ul. Franowo 26 w Poznaniu		
OBIEKT:	Biurowiec biurowy		
TYTUŁ RYSUNKU:	Instalacja bezpieczeństwa pożarowego - plan I piętra		
OPRACOWAŁ:	mgr inż. Sławomir Ziętka nr upraw. 56252-1/799	Podpis:	
		Skala:	1:400
		Nr rysunku:	004
		Data:	06-2022